



Manipulador Telescópico

Cat[®] TL943C

Especificaciones

Motor

Modelo	Cat [®] C4.4 ACERT™ Tier 3	
Potencia bruta (básica)	82,1 kW	110,1 hp
Par máximo (estándar)	486 N·m a 1.400 rpm	358 lb·pie
Calibre	105 mm	4,1"
Carrera	127 mm	5"
Cilindrada	4,4 L	268,5 pulg ³

Pesos

Peso en orden de trabajo	12.122 kg	26.725 lb
--------------------------	-----------	-----------

Especificaciones de operación

Capacidad nominal de carga	4.082 kg	9.000 lb
Altura máxima de levantamiento	13,1 m	43'
Alcance máximo hacia adelante	9,6 m	31,5'
Nivelación del bastidor	10°	
Velocidad máxima de desplazamiento	32,7 kph	20,3 mph
Capacidad a altura máxima	3.175 kg	7.000 lb
Capacidad a alcance máximo	544 kg	1.200 lb
Radio de giro sobre los neumáticos	3,7 m	12'
Tracción en la barra de tiro (cargada)	124,6 kN	28.000 lb

Sistema hidráulico

Bomba de pistones axiales con detección de carga de desplazamiento variable		
Presión de operación del sistema	276 bar	4.000 lb/pulg ²
Presión hidráulica auxiliar	207 bar	3.000 lb/pulg ²
Flujo hidráulico auxiliar en el cabezal de la pluma	38 L/min	10 gal EE.UU./min
<ul style="list-style-type: none"> Circuito hidráulico auxiliar utilizado para todos los accesorios con cilindros o para otros componentes hidráulicos. Se compone de válvulas, controles y tuberías hidráulicas. 		

Capacidades de llenado de servicio

Tanque de combustible	144 L	38 gal EE.UU.
Sistema hidráulico	170 L	45 gal EE.UU.

Neumáticos

Estándar	370/75-28 Duraforce MT	
Optativo	370/75-28 rellenos de espuma 13.00 x 24 rellenos de espuma 13.00 x 24 12 PR	

Velocidades de transmisión

Avance	4 velocidades
Retroceso	3 velocidades

Rendimiento de la pluma

Subida de la pluma	10,9 segundos
Bajada de la pluma	9,5 segundos
Retracción telescópica	17 segundos
Extensión telescópica	13,7 segundos

Ejes

- Ejes de dirección planetarios de 55 grados montados en el muñón.
- Cilindro de dirección integral.
- Diferencial de patinaje limitado de alta desviación en el eje delantero.

Frenos

- Frenos de servicio interiores de discos de freno sumergidos en los ejes delantero y trasero.
- Frenos de estacionamiento aplicados por resorte y liberados hidráulicamente en el eje delantero. La luz en el tablero de instrumentos indica el momento en que se conecta el freno.

Herramientas

Hidráulico	Incluye	Incluye
Acoplador IT	Sistema eléctrico auxiliar	Sistema eléctrico auxiliar
Horquillas para paletas	(2) 1.525 mm, 60 mm x 150 mm (2) 1.220 mm, 60 mm x 100 mm (2) 1.220 mm, 60 mm x 125 mm	(2) 60", 2,36" x 6" (2) 48", 2,36" x 4" (2) 48", 2,36" x 5"
Horquillas madereras	(2) 1.525 mm, 45 mm x 180 mm (2) 1.829 mm, 50 mm x 150 mm	(2) 60", 1,75" x 7" (2) 72", 2" x 6"
Horquillas para bloques	(2) 1.220 mm, 50 mm x 50 mm	(2) 48", 2" x 2"
Portahorquillas:		
Inclinación estándar	1.270 mm	50"
Inclinación amplia	1.829 mm	72"
Desplazamiento lateral	1.220 mm	48"
Rotación estándar	1.270 mm	50"
Rotación amplia	1.829 mm	72"
Oscilación	100°, 1.829 mm, 4.028 kg Capacidad, 2.268 kg en oscilación	100°, 72", 9.000 lb Capacidad, 5.000 lb en oscilación
Posicionamiento de la horquilla doble	1.270 mm	50"



Manipulados Telescópico TL943C

Dimensiones

Todas las dimensiones son aproximadas.

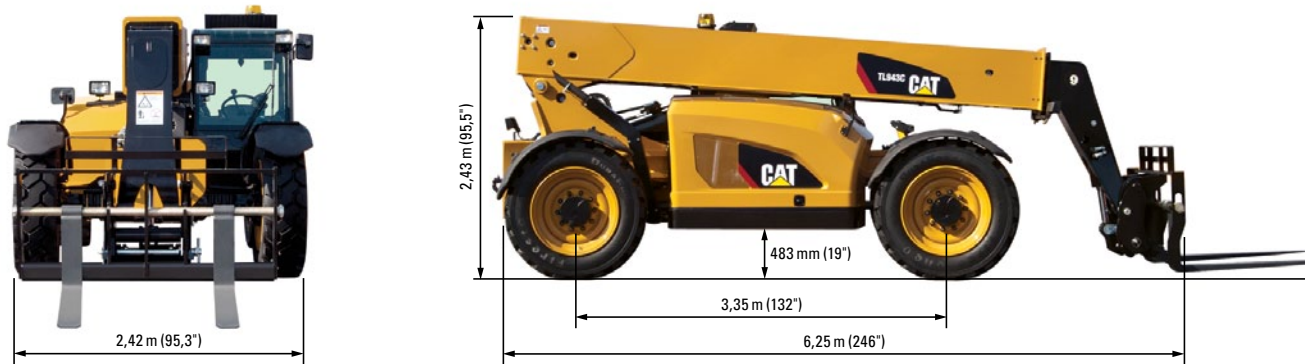
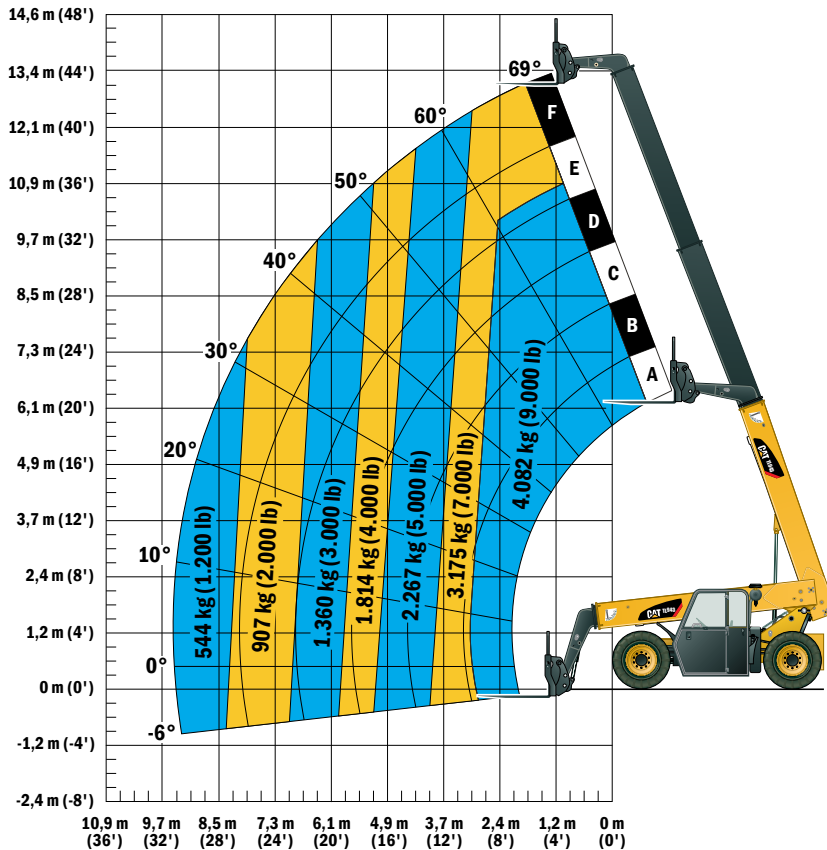


Tabla de cargas y dimensiones



IMPORTANTE

Las capacidades de levantamiento nominales corresponden a una máquina equipada con portahorquillas y horquillas de paleta. La máquina debe estar horizontal sobre una superficie firme con neumáticos en buen estado y debidamente inflados. Las especificaciones y la estabilidad de la máquina se basan en las capacidades de levantamiento nominales con ángulos y longitudes específicas de la pluma. (Si las especificaciones son un factor crítico, debe analizar la aplicación propuesta con su distribuidor).

NO exceda las cargas para las capacidades de levantamiento nominales, ya que se pueden producir condiciones peligrosas y la inestabilidad de la máquina.

NO incline la máquina hacia adelante para determinar la carga permitida.

Utilice solo accesorios aprobados con el modelo de manipulador de materiales apropiado y las tablas de capacidad de carga del accesorio que se indican en la cabina del operador. OSHA exige que todos los operadores de montacargas sobre terreno irregular reciban capacitación de acuerdo con la norma 29 CFR 1910.178 (1) de OSHA.

Debido a las continuas mejoras en el producto, podrán realizarse cambios en las especificaciones o el equipo sin notificación previa. Esta máquina cumple o excede las normas ANSI/ITSDF B56.6-2005 en su fabricación original para las aplicaciones previstas.

Para obtener más información sobre los productos Cat, los servicios de los distribuidores y las soluciones de la industria, visite nuestro sitio Web www.cat.com

©2012 Caterpillar
 Todos los derechos reservados.
 Impreso en EE.UU.

Los materiales y las especificaciones están sujetos a cambio sin previo aviso. Las máquinas que aparecen en las fotografías pueden incluir equipos adicionales. Consulte a su distribuidor Cat para conocer las opciones disponibles.

CAT, CATERPILLAR, SAFETY.CAT.COM, sus respectivos logotipos, el color "Caterpillar Yellow" y la imagen comercial de "Power Edge", así como la identidad corporativa y de producto utilizadas en la presente, son marcas registradas de Caterpillar y no pueden utilizarse sin autorización.

ASHQ6851-00 (07-2012)
 (Traducción: 08-2012)

