



Cat[®] TL943C

Manipulador Telescópico com Estabilizadores

Especificações

Motor

Modelo	Cat [®] C4.4 ACERT™ Tier 3	
Potência Bruta (Básica)	82,1 kW	110,1 HP
Torque Máximo (Padrão)	486 Nm a 1.400 rpm	358 lb-pés
Diâmetro Interno	105 mm	4,1 pol
Curso	127 mm	5 pol
Cilindradas	4,4 l	268,5 pol cúb.

Pesos

Peso Operacional	12.304 kg	27.125 lb
------------------	-----------	-----------

Especificações de Operação

Capacidade de Carga Nominal	4.082 kg	9.000 lb
Altura Máxima de Levantamento	13,1 m	43 pés
Alcance Máximo à Frente	9,6 m	31,4 pés
Nivelamento do Chassi	10°	
Velocidade Máxima de Percurso	32,7 km/h	20,3 mph
Capacidade na Altura Máxima (Estabilizador para Cima)	3.175 kg	7.000 lb
Capacidade na Altura Máxima (Estabilizador para Baixo)	3.175 kg	7.000 lb
Capacidade no Alcance Máximo (Estabilizador para Cima)	499 kg	1.100 lb
Capacidade no Alcance Máximo (Estabilizador para Baixo)	1.225 kg	2.700 lb
Raio de Giro sobre Pneus	3,7 m	12 pés
Força na Barra de Tração (Carregada)	124,6 kN	28.000 lb

Sistema Hidráulico

Bomba de pistão axial de deslocamento variável com detecção de carga		
Pressão de Operação do Sistema	276 bar	4.000 lb/pol ²
Pressão Hidráulica Auxiliar	207 bar	3.000 lb/pol ²
Fluxo Hidráulico Auxiliar na Cabeça da Lança	38 l/min	10 gal/min

- Circuito Hidráulico Auxiliar usado para todos os acessórios equipados com cilindros ou outros componentes hidráulicos. Composto de válvulas, controles e tubulações hidráulicas.

Capacidades de Reabastecimento em Serviço

Tanque de Combustível	144 l	38 gal
Sistema Hidráulico	178 l	47 gal

Pneus

Padrão	370/75-28 Duraforce MT
Opcional	13.00 x 24 Cheios de Espuma 370/75-28 Cheios de Espuma 13.00 x 24 12 PR

Velocidades da Transmissão

Avanço	4 velocidades
Marcha à Ré	3 velocidades

Desempenho da Lança

Lança para Cima	10,9 segundos	Retração do Telescópio	17 Segundos
Lança para Baixo	9,5 segundos	Expansão do Telescópio	13,7 Segundos

Eixos

- Planetário com munhão instalado, eixos de direção de 55 graus.
- Cilindro de direção integral.
- Diferencial de grande inclinação e patinagem controlada no eixo dianteiro.

Freios

- Os Freios de Serviço são freios a disco internos em banho de óleo nos eixos dianteiros e traseiros.
- Os Freios de Estacionamento são liberados hidraulicamente por mola no eixo dianteiro.
Uma luz no painel indica quando os freios estão acionados.

Ferramentas de Trabalho

Hidráulico Acoplador IT	Inclui Sistema Elétrico Auxiliar	Inclui Sistema Elétrico Auxiliar
Garfos para Paletes	(2) 1.525 mm, 60 mm x 150 mm (2) 1.220 mm, 60 mm x 100 mm (2) 1.220 mm, 60 mm x 125 mm	(2) 60 pol, 2,36 pol x 6 pol (2) 48 pol, 2,36 pol x 4 pol (2) 48 pol, 2,36 pol x 5 pol
Garfos para Madeiras de Construção	(2) 1.525 mm, 45 mm x 180 mm (2) 1.829 mm, 50 mm x 150 mm	(2) 60 pol, 1,75 pol x 7 pol (2) 72 pol, 2 pol x 6 pol
Garfos para Cubos	(2) 1.220 mm, 50 mm x 50 mm	(2) 48 pol, 2 pol x 2 pol
Portadores:		
Inclinação Padrão	1.270 mm	50 pol
Inclinação Ampla	1.829 mm	72 pol
Mudança Lateral	1.220 mm	48 pol
Rotação Padrão	1.270 mm	50 pol
Rotação Ampla	1.829 mm	72 pol
Oscilação	100°, 1.829 mm, 4.028 kg Capacidade, 2.268 kg Girado	100°, 72 pol, 9.000 lb Capacidade, 5.000 lb Girado
Posicionamento do Garfo Duplo	1.270 mm	50 pol



Manipulador Telescópico com Estabilizadores TL943C

Dimensões

Todas as dimensões são aproximadas.

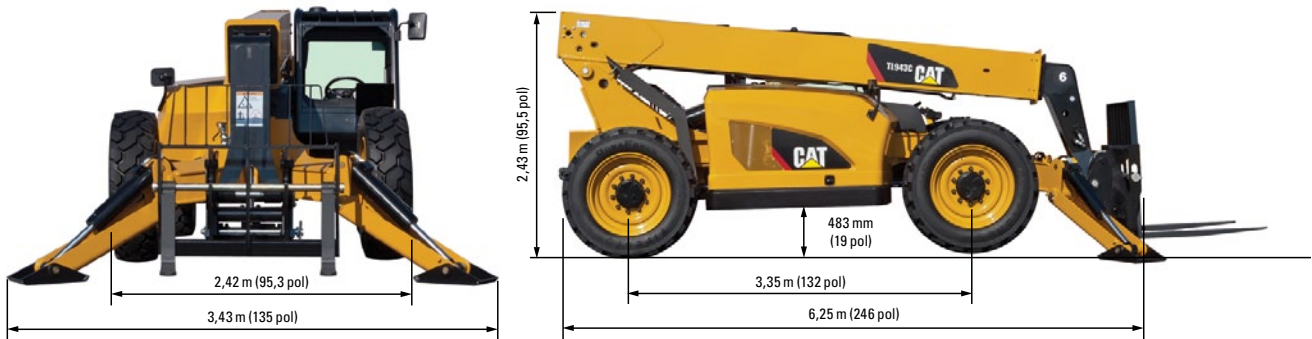
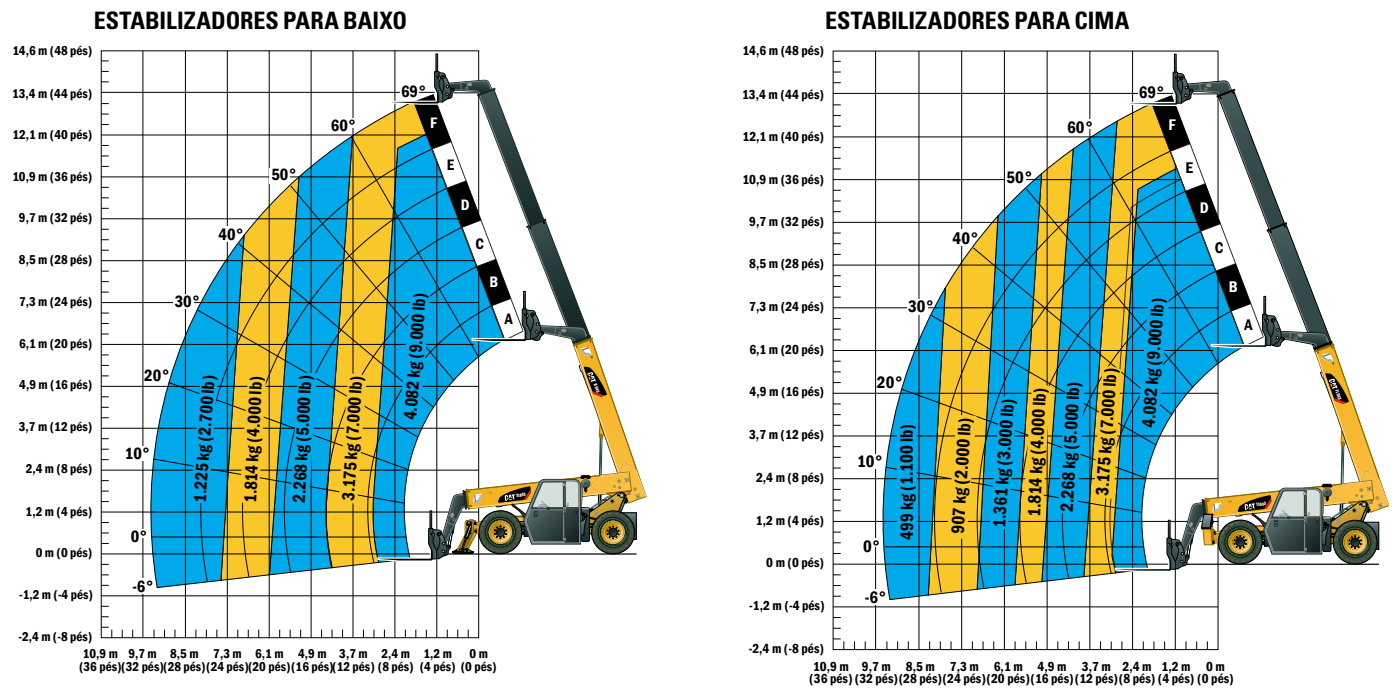


Gráfico de Carga e Dimensões



IMPORTANTE

As capacidades de levantamento são indicadas com a máquina equipada com portador e garfos para paletes. A máquina precisa estar nivelada sobre uma superfície firme com pneus sem danos e devidamente calibrados. As especificações e a estabilidade da máquina baseiam-se nas capacidades nominais de levantamento em ângulos e extensões específicos da lança.

(Se as especificações forem cruciais, converse sobre a aplicação proposta com o seu revendedor.)

NÃO ultrapasse as capacidades de carga de levantamento nominais, uma vez que poderá colocar a máquina em condições de funcionamento instáveis e perigosas.

NÃO incline a máquina para frente para determinar a carga permitida.

Use somente acessórios aprovados com tabelas corretas de modelo de manipulador de materiais/capacidade de carga exibidas na cabina do

operador. A OSHA exige que todos os operadores de empilhadeiras para terrenos irregulares sejam treinados conforme a OSHA 29 CFR 1910.178 (1).

Devido à inovação contínua dos produtos, as especificações da máquina e/ou alterações do equipamento podem ser feitas sem aviso prévio. Esta máquina atende ou excede as especificações ANSI/ITSDF B56.6-2005 como originalmente fabricada para as aplicações pretendidas.

Para obter informações mais completas sobre os produtos Cat, serviços de revendedores e soluções do setor, visite nosso site www.cat.com

©2012 Caterpillar
Todos os direitos reservados.
Impresso nos EUA.

Os materiais e as especificações estão sujeitos a modificações sem aviso prévio. As máquinas ilustradas nas fotos podem ter equipamentos adicionais. Entre em contato com seu revendedor Cat para ver as opções disponíveis.

CAT, CATERPILLAR, SAFETY.CAT.COM, seus respectivos logotipos, "Caterpillar Yellow" e a identidade visual "Power Edge", assim como a identidade corporativa e de produtos aqui usada, são marcas registradas da Caterpillar e não podem ser usadas sem permissão.

APHQ6852-00 (07-2012)
(Tradução: 08-2012)

